

Crossfox Elétrica

Distribuidor Daisa
Eletrodutos de PVC

Caixas de PVC para Instalação Elétrica Aparente nas cores branca, vermelha, cinza e preta



- Fabricado em PVC rígido.
- Fixação segura das tampas através de 2 parafusos.
- Permite instalar as bitolas de 1/2", 3/4" e 1".
- Permite montagem de todos os tipos de derivação: E, C, LL, LR, T, X, B, LB, TB.
- Duas opções de furação 5 ou 6 entradas.
- Fácil de Instalar.
- Permite diversas posições de montagem através dos adaptadores e tampões de encaixe com clic.

Tampas de PVC para Caixa de Sobrepor

Fornecemos nos tamanhos Normal e Grande.



Tampa Cega

Tomada Novo Padrão

1 Módulo RJ

Produto	Código	
	Bitola (Normal) 95x50x6,5 mm	Bitola (Grande) 117x61x6,5 mm
Tampa Cega	TPNCE ()	TPGC5 ()
Tampa Tomada Novo Padrão	TPNRE ()	TPGRE ()
Tampa 1 Módulo RJ	TPN1R ()	TPG1R ()
Tampa 2 Módulos RJ	TPN2R ()	TPG2R ()
Tampa 1 Tecla	TPN1T ()	TPG1T ()
Tampa 2 Teclas	TPN2T ()	TPG2T ()
Tampa 3 Teclas	TPN3T ()	TPG3T ()
Tampa 2 Teclas Sep.	TPN2S ()	TPG2S ()



2 Módulos RJ

1 Tecla

2 Teclas

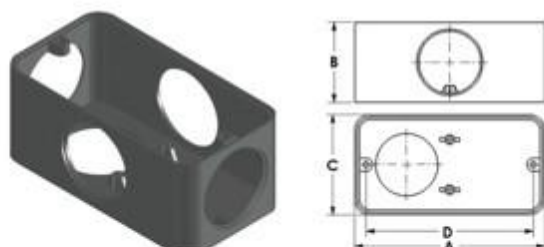
3 Teclas

2 Teclas Separadas

Obs.: a pedido, fornecemos nas cores: cinza, branca, vermelha e preta. Para especificar ou requisitar, mencionar após o código dentro do () "C" para cinza, "B" para branca, "V" para vermelha e "P" para preta. Exemplo: para cor branca TPN1T (B).

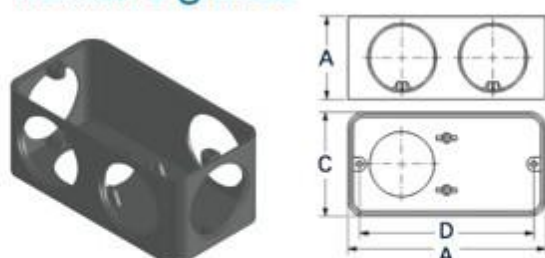
Caixas, Adaptadores, Abraçadeiras e Tampão em PVC nas cores branca, vermelha, cinza e preta

Caixa 5 entradas, tamanho normal



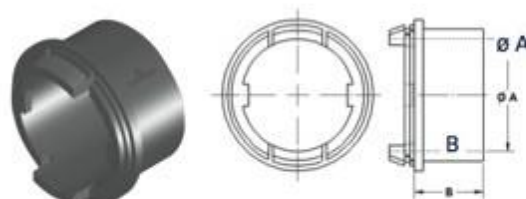
Código	Bitolas	A	B	C	D
CPN5 ()	1/2", 3/4", 1"	95	40	50	83,5

Caixa 6 entradas, tamanho normal e grande



Código	Bitolas	A	B	C	D
CPN6 ()	1/2", 3/4", 1"	95	40	50	83,5
CPG6 ()	1/2", 3/4", 1"	117	51	61	83,5

Adaptador



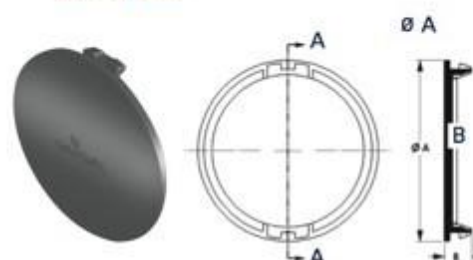
Código	Bitolas	A	B
ADP012 ()	1/2"	26	16
ADP034 ()	3/4"	31	16
ADP100 ()	1"	38	20

Abraçadeira



Código	Bitolas	A	B	C
ABP012 ()	1/2"	24	18	34
ABP034 ()	3/4"	30	20	40
ABP100 ()	1"	35	24	51

Tampão



Código	Bitola	A	B
MTP ()	Universal	33	1,8

Obs.: para especificar ou requisitar, mencionar após o código dentro do () *C* para cinza, "B" para branca, "V" para vermelha e "P" para preta.
Exemplo: para cor branca CPG6 (B).

Eletródutos de PVC Classe B, com ou sem rosca, nas cores branca, vermelha, cinza e preta



Código	Bitolas	A	C	D	B
EPBL012 ()	1/2"	21,1	13,5	3000	1,8
EPBL034 ()	3/4"	26,2	14,5	3000	2,3
EPBL100 ()	1"	33,2	17	3000	2,7
EPBL110 ()	1 1/4"	42,2	19	3000	2,9
EPBL112 ()	1 1/2"	47,8	19	3000	3,0
EPBL200 ()	2"	59,4	24	3000	3,1
EPBL212 ()	2 1/2"	75,1	27	3000	3,8
EPBL300 ()	3"	88,0	30	3000	4,0
*EPBL400 ()	4"	113,4	36	3000	5,0



Código	Bitolas	A	C	D	B
EPBR012 ()	1/2"	21,1	13,5	3000	1,8
EPBR034 ()	3/4"	26,2	14,5	3000	2,3
EPBR100 ()	1"	33,2	17	3000	2,7
EPBR110 ()	1 1/4"	42,2	19	3000	2,9
EPBR112 ()	1 1/2"	47,8	19	3000	3,0
EPBR200 ()	2"	59,4	24	3000	3,1
EPBR212 ()	2 1/2"	75,1	27	3000	3,8
EPBR300 ()	3"	88,0	30	3000	4,0
*EPBR400 ()	4"	113,4	36	3000	5,0

Eletródutos de PVC Classe A, com ou sem rosca, nas cores branca, vermelha, cinza e preta



Código	Bitolas	A	D	B
EPAL012 ()	1/2"	21,1	3000	2,5
EPAL034 ()	3/4"	26,2	3000	2,6
EPAL100 ()	1"	33,2	3000	3,2
EPAL110 ()	1 1/4"	42,2	3000	3,6
EPAL112 ()	1 1/2"	47,8	3000	4,0
EPAL200 ()	2"	59,4	3000	4,6
EPAL212 ()	2 1/2"	75,1	3000	5,5
EPAL300 ()	3"	88,0	3000	5,0
*EPAL400 ()	4"	113,4	3000	7,6



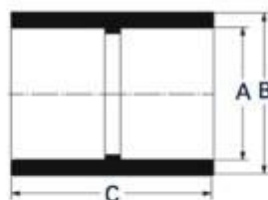
Código	Bitolas	A	D	B
EPAR012 ()	1/2"	21,1	3000	2,5
EPAR034 ()	3/4"	26,2	3000	2,6
EPAR100 ()	1"	33,2	3000	3,2
EPAR110 ()	1 1/4"	42,2	3000	3,6
EPAR112 ()	1 1/2"	47,8	3000	4,0
EPAR200 ()	2"	59,4	3000	4,6
EPAR212 ()	2 1/2"	75,1	3000	5,5
EPAR300 ()	3"	88,0	3000	6,2
*EPAR400 ()	4"	113,4	3000	7,6

Obs.: para especificar ou requisitar, mencionar após o código dentro do () "C" para cinza, "B" para branca, "V" para vermelha e "P" para preta.

Exemplo: para cor branca EPAL012 (B). B - * Futuro lançamento.

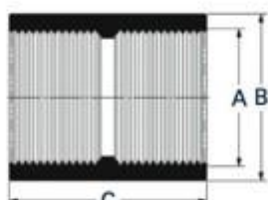
Luvas de PVC com ou sem Rosca para Eletroduto nas cores branca, vermelha, cinza e preta

Luva sem rosca



Luva sem rosca			
Código	Bitola-A	B	C
LPL012 ()	1/2"	35	25,8
LPL034 ()	3/4"	40,0	32,4
LPL100 ()	1"	44,0	38,2

Luva com rosca



Luva com rosca			
Código	Bitola-A	B	C
LPR012 ()	1/2"	27,0	33,0
LPR034 ()	3/4"	32,5	40,0
LPR100 ()	1"	40,5	43,5
LPR110 ()	1 1/4"	50,0	46,0
LPR112 ()	1 1/2"	56,0	50,0
LPR200 ()	2"	68,0	56,5
LPR212 ()	2 1/2"	85,5	61,5
LPR300 ()	3"	98,5	69,0
LPR400 ()	4"	125,5	89,0

Curva de PVC 45° com ou sem Rosca para Eletrodutos Classes A e B, nas cores branca, vermelha, cinza e preta

Sem rosca



Com rosca

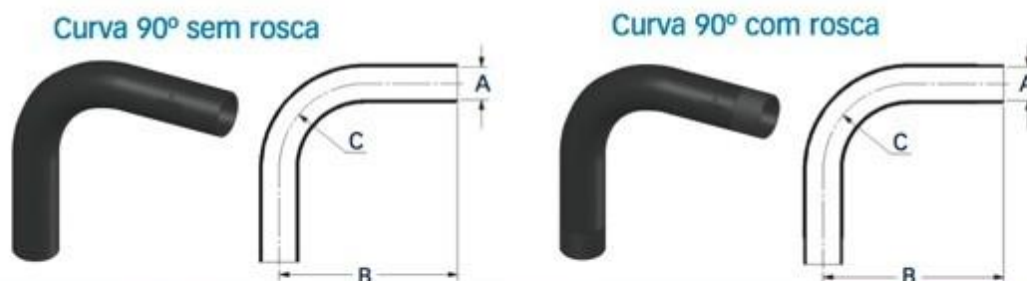


Classe B		Classe A		Bitolas	A	B	C
Sem rosca	Com rosca	Sem rosca	Com rosca				
C45°PBL012 ()	C45°PBR012 ()	C45°PAL012 ()	C45°PAR012 ()	1/2"	21,1	125	58
C45°PBL034 ()	C45°PBR034 ()	C45°PAL034 ()	C45°PAR034 ()	3/4"	26,2	148	75
C45°PBL100 ()	C45°PBR100 ()	C45°PAL100 ()	C45°PAR100 ()	1"	33,2	150	72
C45°PBL110 ()	C45°PBR110 ()	C45°PAL110 ()	C45°PAR110 ()	1 1/4"	42,2	153	75
C45°PBL112 ()	C45°PBR112 ()	C45°PAL112 ()	C45°PAR112 ()	1 1/2"	47,8	155	78
C45°PBL200 ()	C45°PBR200 ()	C45°PAL200 ()	C45°PAR200 ()	2"	59,4	187	85
C45°PBL212 ()	C45°PBR212 ()	C45°PAL212 ()	C45°PAR212 ()	2 1/2"	75,1	220	100
C45°PBL300 ()	C45°PBR300 ()	C45°PAL300 ()	C45°PAR300 ()	3"	88	245	105
C45°PBL400 ()	C45°PBR400 ()	C45°PAL400 ()	C45°PAR400 ()	4"	113,4	293	130

Obs.: para especificar ou requisitar, mencionar após o código dentro do () "B" para branca, "V" para vermelha, "C" para cinza e "P" para preta.

Exemplo: para cor branca C45°PAL012 (B).

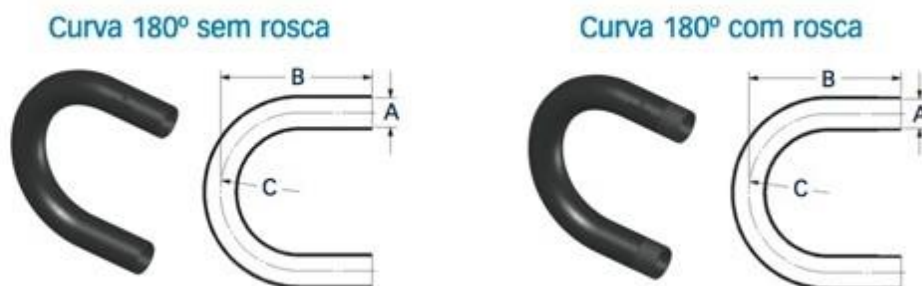
Curva de PVC 90° com ou sem Rosca Classe A e B, nas cores branca, vermelha, cinza e preta



Classe B		Classe A		Bitolas	A	B	3
Código							
Sem rosca	Com rosca	Sem rosca	Com rosca				
C90°PBL012 ()	C90°PBR012 ()	C90°PAL012 ()	C90°PAR012 ()	1/2"	21,1	105	60
C90°PBL034 ()	C90°PBR034 ()	C90°PAL034 ()	C90°PAR034 ()	3/4"	26,2	110	65
C90°PBL100 ()	C90°PBR100 ()	C90°PAL100 ()	C90°PAR100 ()	1"	33,2	130	75
C90°PBL110 ()	C90°PBR110 ()	C90°PAL110 ()	C90°PAR110 ()	1 1/4"	42,2	150	78
C90°PBL112 ()	C90°PBR112 ()	C90°PAL112 ()	C90°PAR112 ()	1 1/2"	47,8	155	90
C90°PBL200 ()	C90°PBR200 ()	C90°PAL200 ()	C90°PAR200 ()	2"	59,4	190	100
C90°PBL212 ()	C90°PBR212 ()	C90°PAL212 ()	C90°PAR212 ()	2 1/2"	75,1	215	120
C90°PBL300 ()	C90°PBR300 ()	C90°PAL300 ()	C90°PAR300 ()	3"	88,0	235	125
C90°PBL400 ()	C90°PBR400 ()	C90°PAL400 ()	C90°PAR400 ()	4"	113,4	300	175

Obs.: para especificar ou requisitar, mencionar após o código dentro do () "C" para cinza, "B" para branca, "V" para vermelha e "P" para preta.
Exemplo: para cor branca C90°PBL12 (B).

Curva de PVC 180° com ou sem Rosca para Eletroduto Classe B, na cor preta



Classe B		Bitolas	A	B	C
Código					
Sem rosca	Com rosca				
C180°PBL012 ()	C180°PBR012 ()	1/2"	21,1	126	60
C180°PBL034 ()	C180°PBR034 ()	3/4"	26,2	130	80
C180°PBL100 ()	C180°PBR100 ()	1"	33,2	144	75
C180°PBL110 ()	C180°PBR110 ()	1 1/4"	42,2	154	95
C180°PBL112 ()	C180°PBR112 ()	1 1/2"	47,8	154	95
C180°PBL200 ()	C180°PBR200 ()	2"	59,4	170	105

Obs.: A - Material fornecido somente na cor preta.

B - Se necessitar na Classe A e em outras cores, somente sob consulta.